



[www.elecon.co.th](http://www.elecon.co.th)



# NETWORK SYSTEM

**ELECON** INTERNATIONAL CO.,LTD.



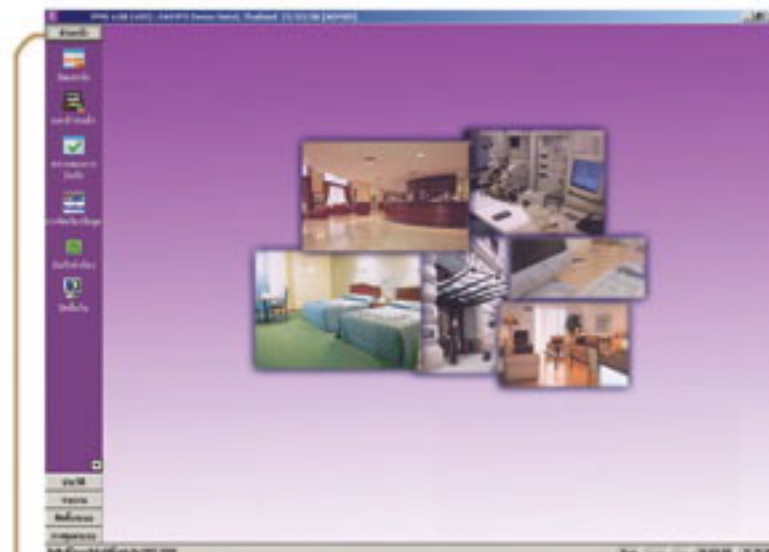
# Network

Elecon power saver and Elecon bedside control panel

สามารถ LINK เป็น NETWORK  
บันทึก CHECK IN - CHECK OUT

## ตารางเปรียบเทียบ

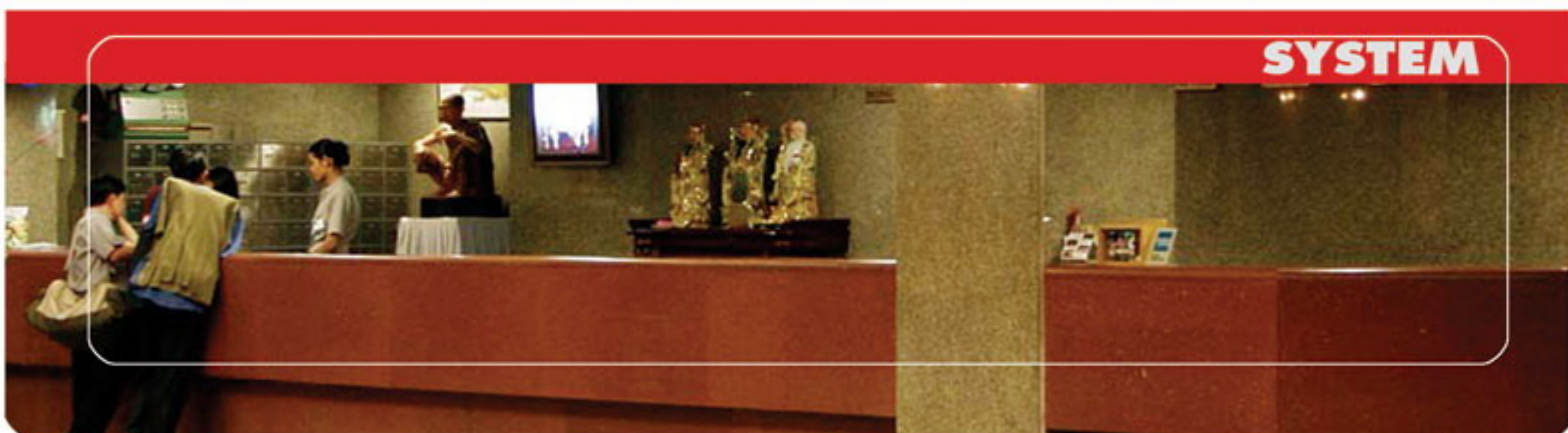
ELECON	บริษัทอื่น
1 ระบบ COMPUTER Control ซึ่งเป็นระบบที่นิยมใช้ เก็บข้อมูล ใช้งานง่ายทันสมัย	1 ระบบ Micro Controller ไม่เหมาะกับการเก็บข้อมูล
2 On line โดย Modem เรียกข้อมูล ดูได้ตลอดเวลา ไม่ว่าจะอยู่ที่บ้านหรือต่างประเทศ	2 ไม่สามารถเรียกข้อมูลดูได้ เมื่ออยู่นอกสถานที่
3 เก็บข้อมูลย้อนหลังได้	3 ไม่สามารถเก็บข้อมูลย้อนหลังได้
4 บันทึกข้อมูลแยกได้ตามต้องการ	4 ไม่สามารถบันทึกข้อมูลแยกได้ตามต้องการ
5 คำนวณค่าห้อง และพิมพ์ใบเสร็จได้	5 ไม่สามารถคำนวณค่าห้อง และพิมพ์ใบเสร็จได้
6 สามารถจัดเรียงข้อมูลใช้งานสะดวกต่อการตรวจสอบ	6 ไม่สามารถจัดเรียงข้อมูลยุ่งยากต่อการตรวจสอบ
7 สามารถ Link กับโปรแกรมอื่นได้ เช่นโปรแกรมโทรศัพท์	7 ไม่สามารถ Link กับระบบอื่นได้



Main start Elecon Program

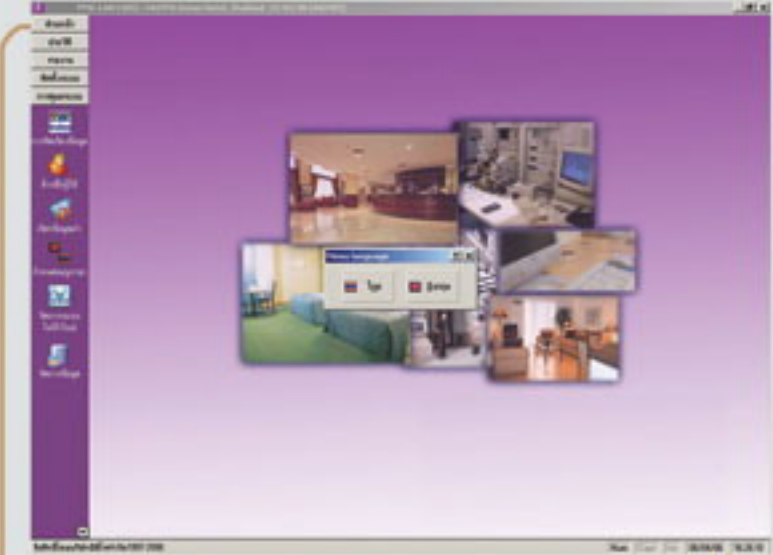


Control Network Module



## รูปแบบโปรแกรม elecon network system

โปรแกรมออกแบบมาให้ใช้งานง่าย ทันสมัย  
เข้าถึงข้อมูลได้เร็ว  
เชื่อมโยงข้อมูลด้วยระบบสาย SHIELD TWIST PAIR  
หรือ LAN ซึ่งมีความรวดเร็วในการส่งข้อมูล  
สามารถป้องกันคนนอกที่จะใช้ โดยสามารถ  
ใส่ Password เพื่อกำหนดผู้ใช้ได้

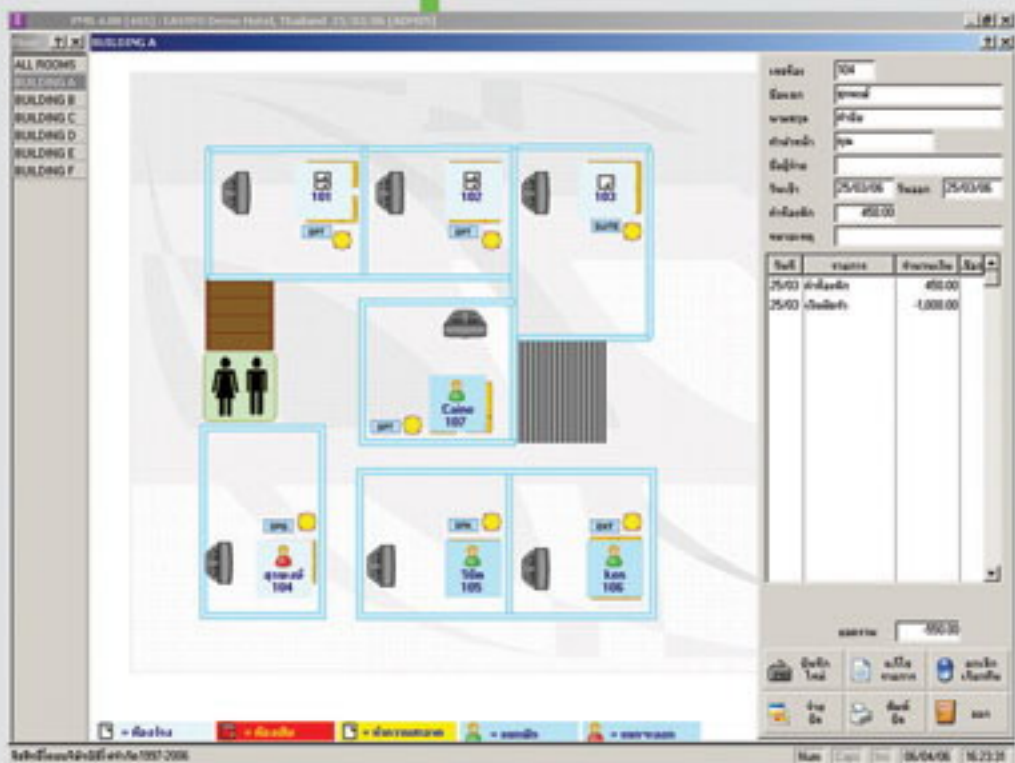
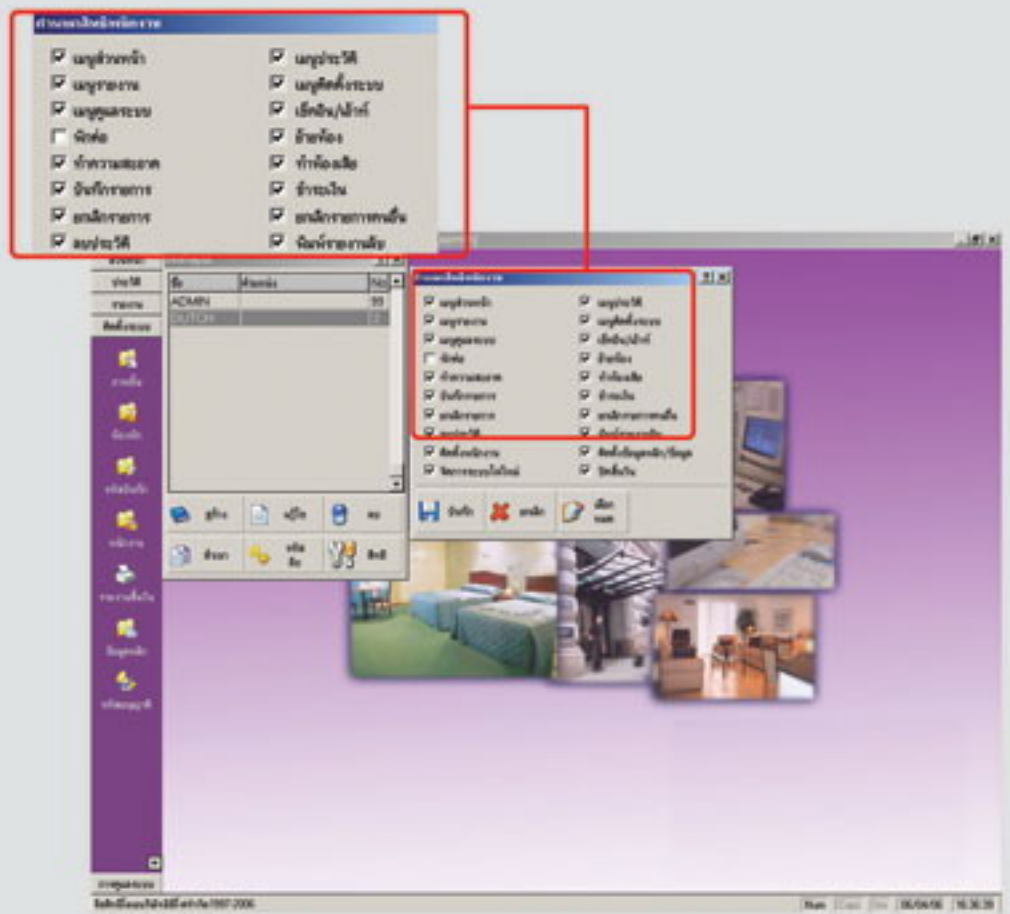


Main start menu language TH / EN

อำนวยความสะดวกให้กับเจ้าของโรงแรมใน  
การตรวจสอบ  
ป้องกันการคอร์รัปชันให้กับทางโรงแรม

ช่วยในเรื่องการหาข้อมูลของลูกค้าที่เข้าพักได้  
อย่างรวดเร็ว เช่น ชื่อ ห้องพัก ย้ายห้องพัก

มีไฟโซ่สถานะบอกเป็นสีและตัวอักษรเพื่อง่าย  
ต่อการตรวจสอบว่าขณะนี้ห้องนี้กำลังถูกใช้โดย  
ใคร ไม่ว่าจะเป็นแขก แม่บ้าน ช่างซ่อมแซม



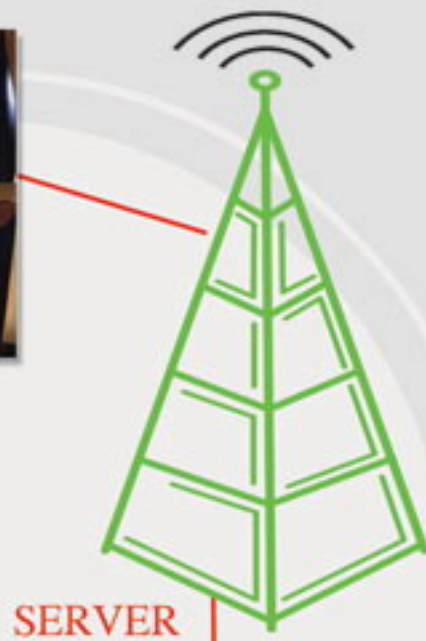
## การลากสายระบบ **NETWORK**

ระบบเชื่อมโยง Network ผ่านเครือข่าย Internet แม้ไม่ได้อยู่ที่ทำงาน

Elecon network system สามารถเพิ่มความสะดวกสบายให้กับเจ้าของกิจการได้อีก Function โดยสามารถเชื่อมโยงกับระบบ network ได้แม้ไม่ได้อยู่ที่โรงแรมก็ตาม ท่านก็สามารถตรวจเช็คข้อมูลได้ตลอดเวลา



FRONT HOTEL



SERVER

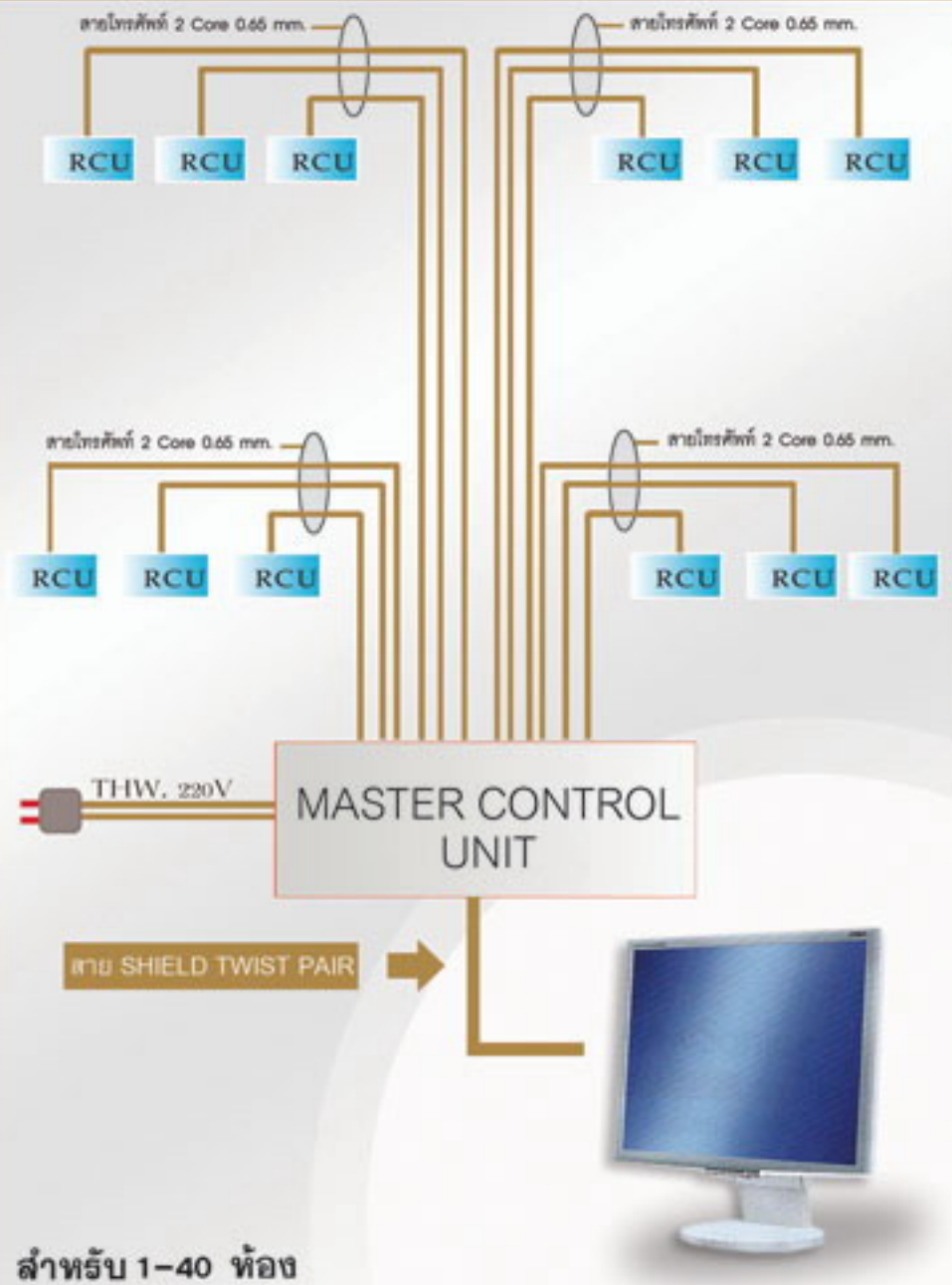


OWNER



ONLINE NETWORK

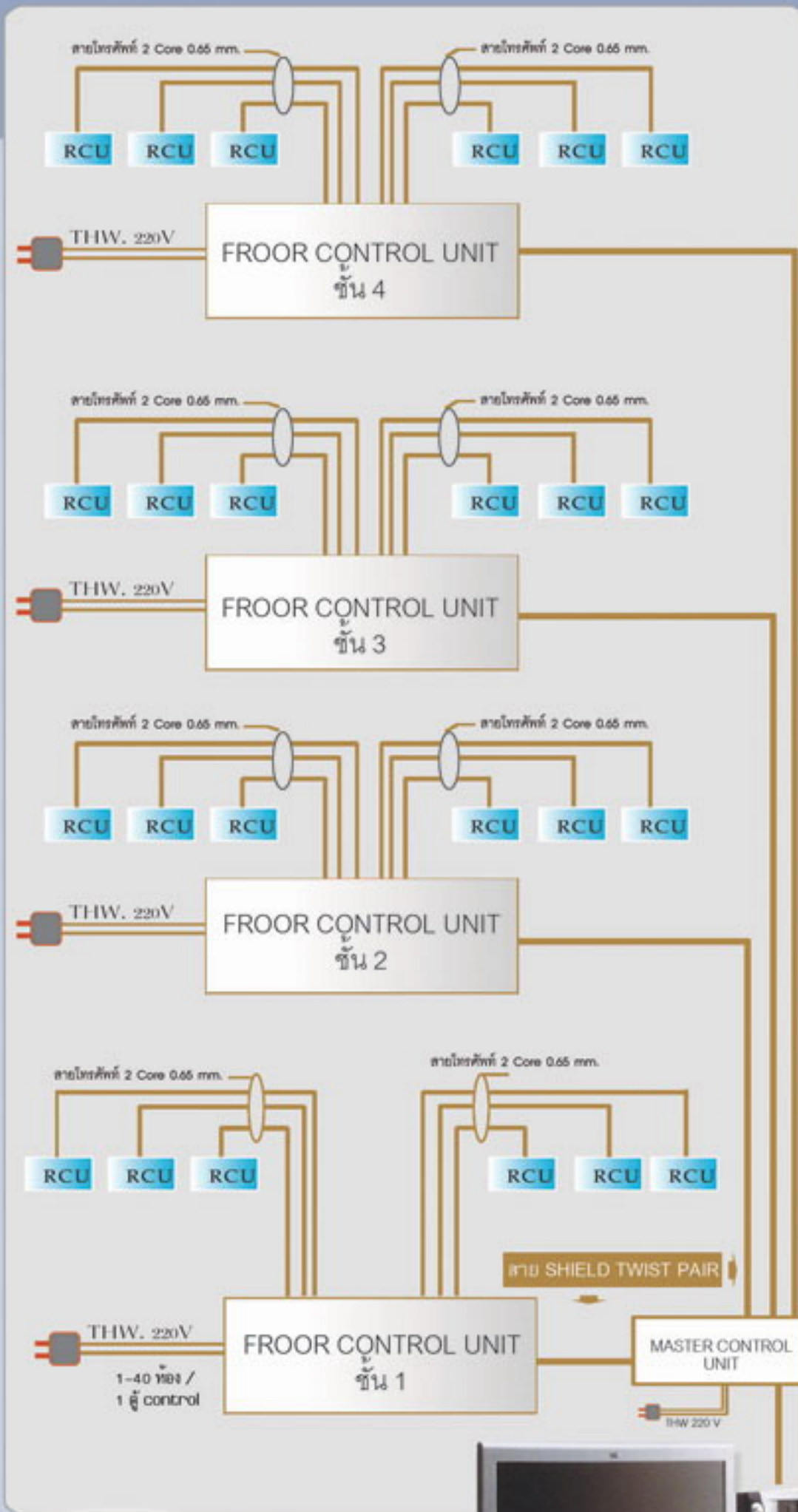
### แบบ 1



### วิธีการลากสาย

1. ลากสายจากตู้ RCU เป็นสายโทรศัพท์ 2 core (0.65mm) มายังตู้ Master Control Unit (โดยทิ้งปลายไว้ประมาณ 1 เมตร) ในทุกๆ ชั้น
2. ลากสาย Shield Twist Pair จากตู้ Master Control ไปยัง PC (ทิ้งปลายสายไว้ 1 เมตร)
4. ลากสาย THW. 220V มาพักไว้สำหรับเป็นไฟเลี้ยงตู้ Master Control unit

ข้อสำคัญให้ MARK สายแต่ละห้องไว้ , ทิ้งปลายสายไว้ 1 เมตร ทุกเส้น



สำหรับจำนวนห้องที่มีหลาย FLOOR  
กรณีมีสายขาด ไม่ทำให้ทั้งระบบ  
เสียหาย



### แบบ 2

#### วิธีการสาย

1. ลากสายจากตู้ RCU เป็นสายโทรศัพท์ 2 core (0.65mm) มายังตู้ Floor Control Unit (โดยทิ้งปลายไว้ประมาณ 1 เมตร) ในทุกๆ ชั้น
  2. ลากสายจากตู้ Floor control unit แต่ละ Floor ไปยังตู้ Master control unit ด้วยสาย Shield twist pair (ทิ้งปลายสายไว้ 1 เมตร)
  3. ลากสาย Shield Twist Pair จากตู้ Master Control unit ไปยัง PC (ทิ้งปลายสายไว้ 1 เมตร)
  4. ลากสาย THW, 220V มาปักไว้สำหรับเป็นไฟเลี้ยง ตู้ Floor control unit และ Master Control unit
- \* หมายเหตุ - 1 ตู้ / 1-40 ห้อง

อุปกรณ์ รวบสาย SHIELD TWIST เพื่อต่อเข้า PC  
ET-RS 422/485 V 2.0



สาย SHIELD THIELD PAIR 4 CORES  
CABLE 04 WAY WIRE SHIELD 24 AWG



ตู้ CONTROL NETWORK MODULE



50 CM

NETWORK SYSTEM

# Network

ข้อสำคัญให้ MARK สายแต่ละห้องไว้ ,ทิ้งปลายสายไว้ 1 เมตร ทุกเส้น

# Sample :: Network Properties of Hotel ::



## ➔ ระบบการ Check in and Check out ของโรงแรม

เป็นระบบที่รองรับการทำงานที่จะช่วยให้เจ้าหน้าที่ทราบข้อมูลต่างๆและอำนวยความสะดวก สามารถแก้ไขเปลี่ยนแปลงข้อมูลได้ง่ายไม่ว่าจะเป็นการ check in, check out หรือระบบเปิด-ปิดไฟฟ้าภายในห้องพัก, การเปลี่ยนแปลงห้องพัก, การเปลี่ยนแปลงราคาห้องพัก

13 เหรียญ Resort

วันที่	เลขที่ปิด	เลขห้อง	ชื่อลูกค้า	วันเข้า	เวลาเข้า	วันออก	เวลาออก	ค่าห้อง	เงินมัดจำ
91	5493	706	ธนุเดช	12/07	21:02	13/07	00:06	400	300
92	5493	405	นาถิน	12/07	21:17	12/07	23:02	400	300
93	5495	505	วิรัช	12/07	21:22	12/07	22:49	400	300
94	5496	605	M.R.LEE	12/07	21:53	13/07	00:33	600	300
95	5497	611	Adam	12/07	22:18	13/07	07:00	600	300
96	5498	407	อิทธิพันธ์	12/07	22:20	13/07	09:20	600	300
97	5499	509	วิรัช	12/07	22:50	13/07	09:00	700	300
98	5500	701	ประลองชัย	12/07	23:03	13/07	07:30	700	300

รวมแขกพัก	101 ห้อง	ออกเงินค่าห้อง	51,800 บาท
ห้องพักชั่วคราว	22 ห้อง	ออกเงินมัดจำ	25,130 บาท
ห้องพักค้างคืน	78 ห้อง	ออกเงินบัตรเครดิต	5,100 บาท
ห้องพักฟรี	0 ห้อง	ออกเงินสวก	02,030 บาท
แขกพักต่อ	0 ห้อง		

โชว์รายรับยอดเงินค่าห้อง, ยอดเงินมัดจำ, ยอดเงินบัตรเครดิต และยอดเงินสด ให้กับเจ้าของโรงแรมในแต่ละกะ

## ➔ ระบบรายงานการใช้ห้องพักของ

- แม่บ้านทำความสะอาด
- ช่างซ่อมแซมห้องพัก
- การเปิดไฟโซลห้องพักให้แขก

ลำดับที่	เลขที่ปิด	เลขห้อง	ชื่อลูกค้า	วันเข้า	เวลาเข้า	วันออก	เวลาออก	ใช้เวลา
5	1	301	แม่บ้านทำความสะอาด	2-ส.ค.	0:09	2-ส.ค.	0:24	0:00:15
6	2	306	แม่บ้านทำความสะอาด	2-ส.ค.	0:16	2-ส.ค.	0:31	0:00:15
7	3	310	แม่บ้านทำความสะอาด	2-ส.ค.	0:35	2-ส.ค.	0:50	0:00:15
8	4	309	แม่บ้านทำความสะอาด	2-ส.ค.	9:50	2-ส.ค.	10:05	0:00:15
9	5	405	แม่บ้านทำความสะอาด	2-ส.ค.	10:44	2-ส.ค.	10:59	0:00:15
10	6	401	แม่บ้านทำความสะอาด	2-ส.ค.	10:54	2-ส.ค.	11:09	0:00:15
11	7	301	เปิดโซลห้องพัก	2-ส.ค.	11:20	2-ส.ค.	11:35	0:00:06
12	8	403	ช่างซ่อมแซมห้องพัก	2-ส.ค.	11:41	2-ส.ค.	12:42	0:01:01
13	9	202	ช่างซ่อมแซมห้องพัก	2-ส.ค.	0:35	2-ส.ค.	14:21	0:01:12
14	10	201	แม่บ้านทำความสะอาด	2-ส.ค.	13:10	2-ส.ค.	13:25	0:00:15

เป็นระบบที่รองรับการทำงานที่จะช่วยให้เจ้าหน้าที่ทราบถึงเวลาการเข้าทำความสะอาดของแม่บ้านและช่างซ่อมแซมได้อย่างแม่นยำ

โรงแรม สามารถกำหนดระยะเวลาให้กับแม่บ้าน,ช่างซ่อมแซมห้องพัก (เมื่อถึงระยะเวลาที่กำหนดไฟจะดับอัตโนมัติ)

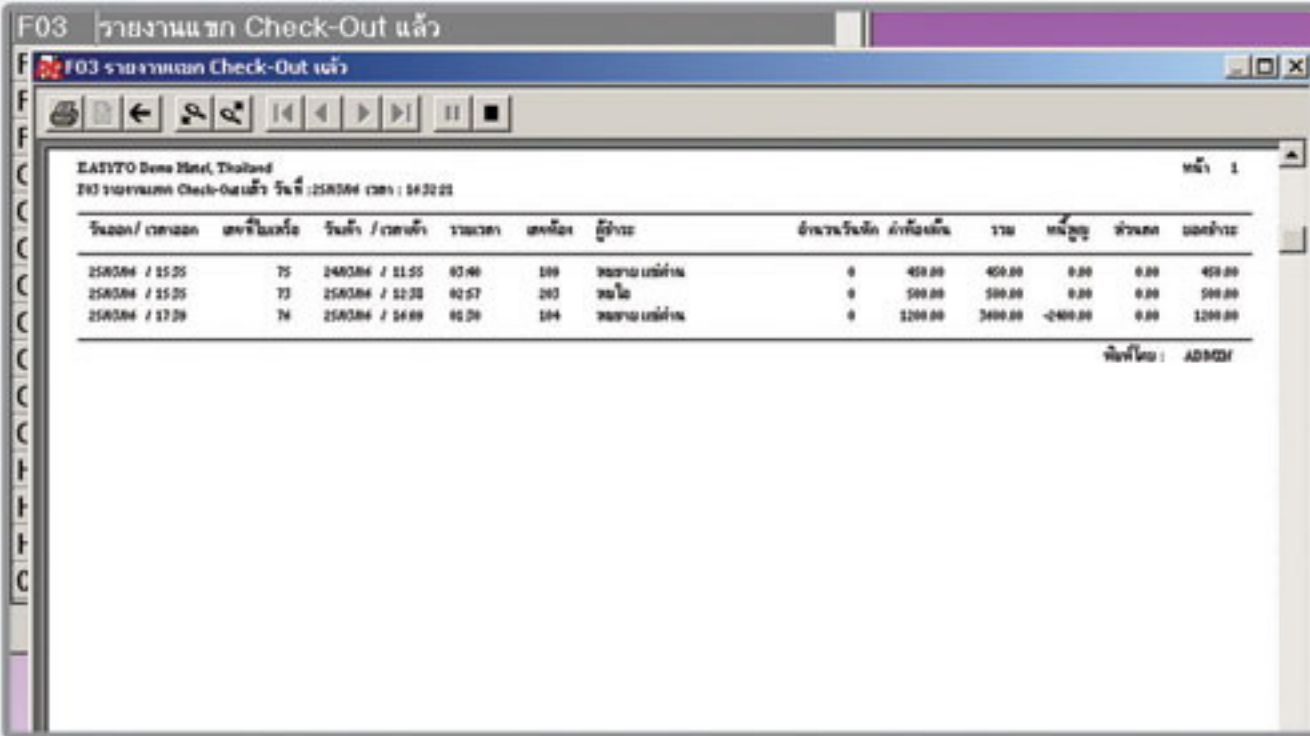


# Check Out

## Program

### ระบบการ Check Out

สามารถเก็บข้อมูลเป็น Data ,เก็บข้อมูลย้อนหลังและสามารถสั่งพิมพ์รายงานได้



Form fields for check-out details:

- เลขห้อง: 104
- ชื่อแขก: สุรพงษ์
- นามสกุล: คำชัย
- ตำแหน่ง: กุณ
- ชื่อผู้จ่าย: [Blank]
- วันเข้า: 25/03/06, วันออก: 25/03/06
- ค่าห้องพัก: 450.00
- หมายเลข: [Blank]

วันที่	รายการ	จำนวนเงิน	เรียก
25/03	ค่าห้องพัก	450.00	
25/03	เงินมัดจำ	-1,000.00	

ยอดรวม: -550.00

Buttons: บันทึกใหม่, แก้ไขรายการ, ยกเลิกเรียกเก็บ, พิมพ์ใบ, พิมพ์ใบ, ออก

รูปแบบ check out

ข้อมูลทั้งหมดจะแสดงบนคอมพิวเตอร์ แสดงสถานะต่างๆอย่างชัดเจน จากโปรแกรม Elecon network system

มีไฟโชว์สถานะบอกเป็นสีและตัวอักษรเพื่อง่ายต่อการตรวจสอบว่าขณะนี้ห้องนี้กำลังถูกใช้โดยใคร ไม่ว่าจะเป็นแขก แม่บ้าน ช่างซ่อมแซม

= ทำความสะอาด

= แยกจะออก

= แยกพัก

= ห้องเสีย

= ห้องว่าง

The screenshot shows the PMS 4.00 interface with a grid of rooms. The grid columns represent room numbers (e.g., 101, 102, 103, 104, 105, 106, 107, 109, 110, 111, 112, 113, 114, 115, 116, 117, 118, 119, 120, 208, 209, 210, 211, 212, 213, 214). Each cell contains a status icon (person, clean, or vacant) and a numerical value. Callouts point to specific icons with labels: 'แยกจะออก', 'แยกพัก', 'ห้องเสีย', and 'ห้องว่าง'. At the bottom, there is a legend for room status: 'ห้องว่าง', 'ห้องเสีย', 'ทำความสะอาด', 'พชาย', and 'พชายเม่งกัน'.



Design and manufactured by :

ELECON INTERNATIONAL CO.,LTD  
122 Soi Intraporn Wangthonglang,Wangthonglang,  
Bangkok 10310 Thailand  
Tel. (66) 2933-5991-5 Fax. (66) 2933-5990  
E-mail : [elecon@ksc.th.com](mailto:elecon@ksc.th.com) [www.elecon.co.th](http://www.elecon.co.th)



**ec...**  
**elecon**